

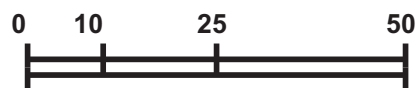
Gmina WOŁCZYN



ZMIANY W MIEJSCOWYM PLANIE ZAGOSPODAROWANIA PRZESTRZENNEGO MIASTA WOŁCZYN ORAZ WSI LIGOTA WOŁCZYŃSKA I GIERAŁCICE

Rysunek planu nr 2

SKALA 1: 1000



Mapa jednostkowa

(fotopomniejszenie)

Skala 1:1000

Sekcja : 464.121.2524,2542


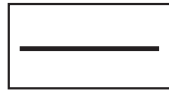


województwo opolskie
powiat kluczborski
gmina Wołczyn
obręb Wołczyn
ark. 2 działka 75

Układ współrzędnych: 1965
Poziom odniesienia: Kronstadt

Nr zlec.15/05/09
DZ 5014/09
KERG 69-39/09

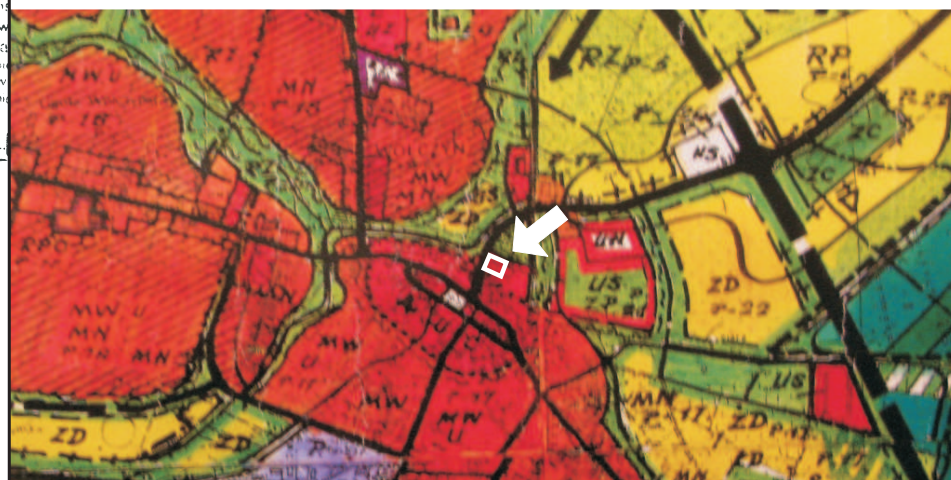
by sporządził

OZNACZENIA:

-  GRANICE TERENU OBJĘTEGO ZMIANĄ PLANU
-  LINIE ROZGRANICZAJĄCE TERENY O RÓŻNYM PRZEZNACZENIU I ZASADACH UŻYTKOWNIA
-  **UP** TEREN USŁUG PUBLICZNYCH
-  LINIA ZABUDOWY NIEPRZEKRACZALNA

STAROSTA KLUCZBORSKI
OWIATOWY OŚRODEK DOKUMENTACJI
GEODEZJI
Kluczbork
obszarze c
nie aktualn
niac aktualn
ewidencjon
niejsza map
iektowane ob
podlegają w
niski upraw
cznork 19

Wyrys ze studium uwarunkowań i kierunków zagospodarowania przestrzennego gminy Wołczyn



Nie wyklucza się istnienia w terenie innych, nie wykazanych na niniejszej mapie urządzeń podziemnych, które nie były zgłoszone do inwentaryzacji lub o których brak

Rysunek nr 2 załącznika nr 1 do uchwały Nr XXXVI/302/2010 Rady Miejskiej w Wołczyń z dnia 24 marca 2010 r.

PJ	Pracownia Urbanistyczna URB - PLAN mgr Helena Nowik 45-256 Opole ul. Szarych Szeregów 56 / 403	
	Temat opracowania	Zmiany w miejscowym planie zagospodarowania przestrzennego miasta Wołczyn oraz wsi Ligota Wołczyńska i Gierałcice
Przedmiot obiektu oprac.	Rysunek planu nr 2	skala 1:1000
Główny Projektant	mgr Helena Nowik - członek Zachodniej Okręgowej Izby Urbanistów Nr członkowski Z-59	