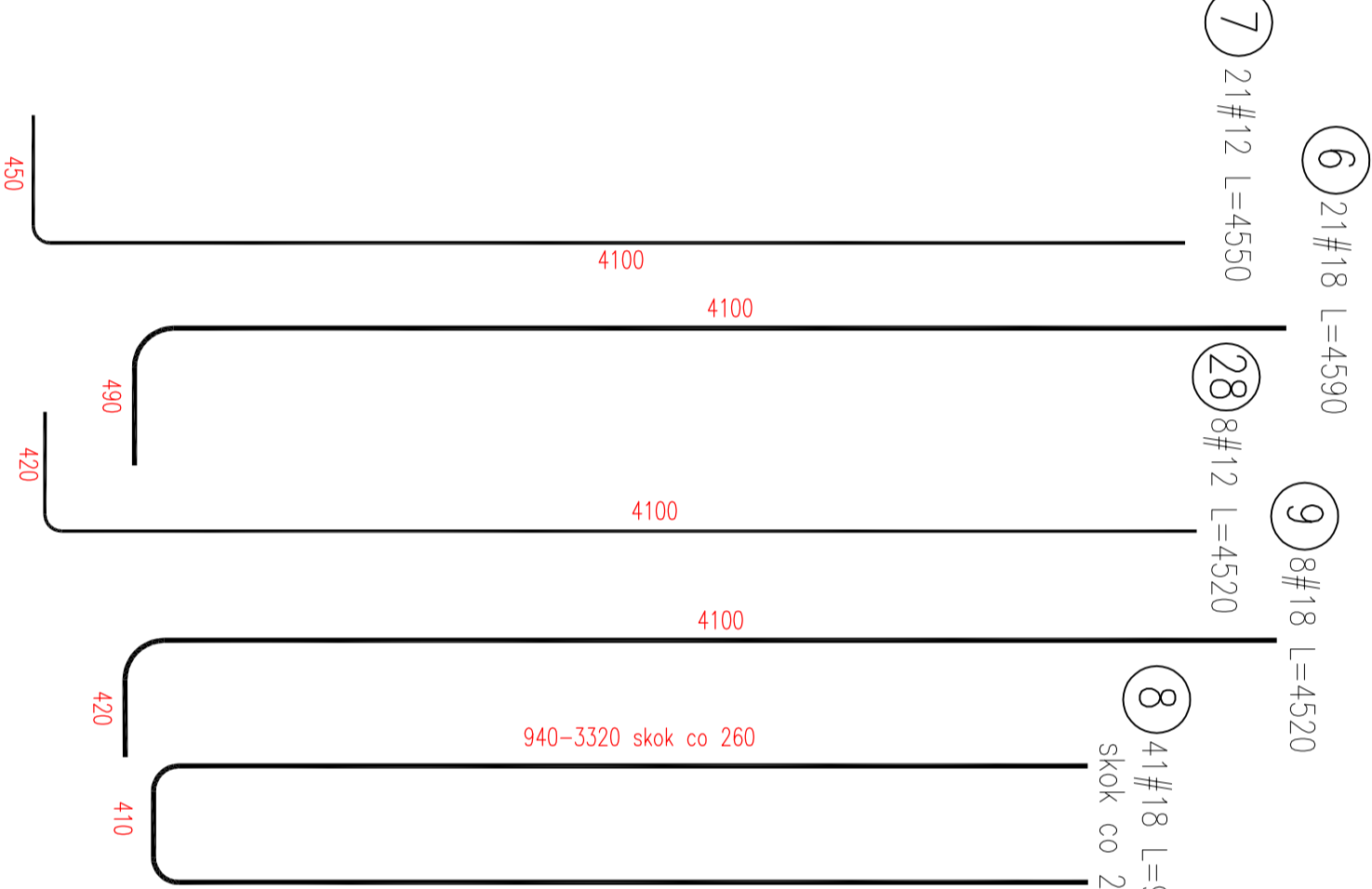
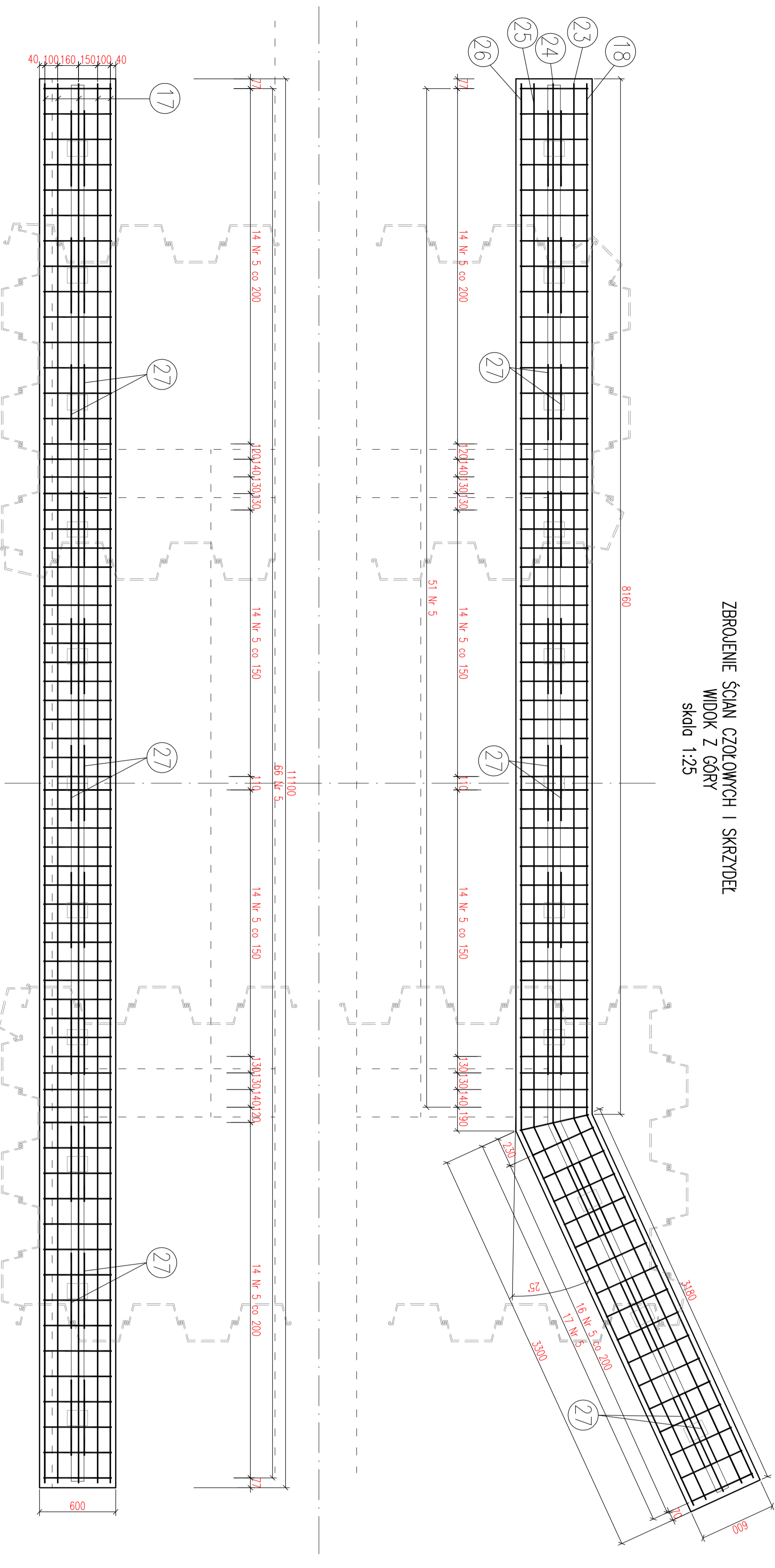
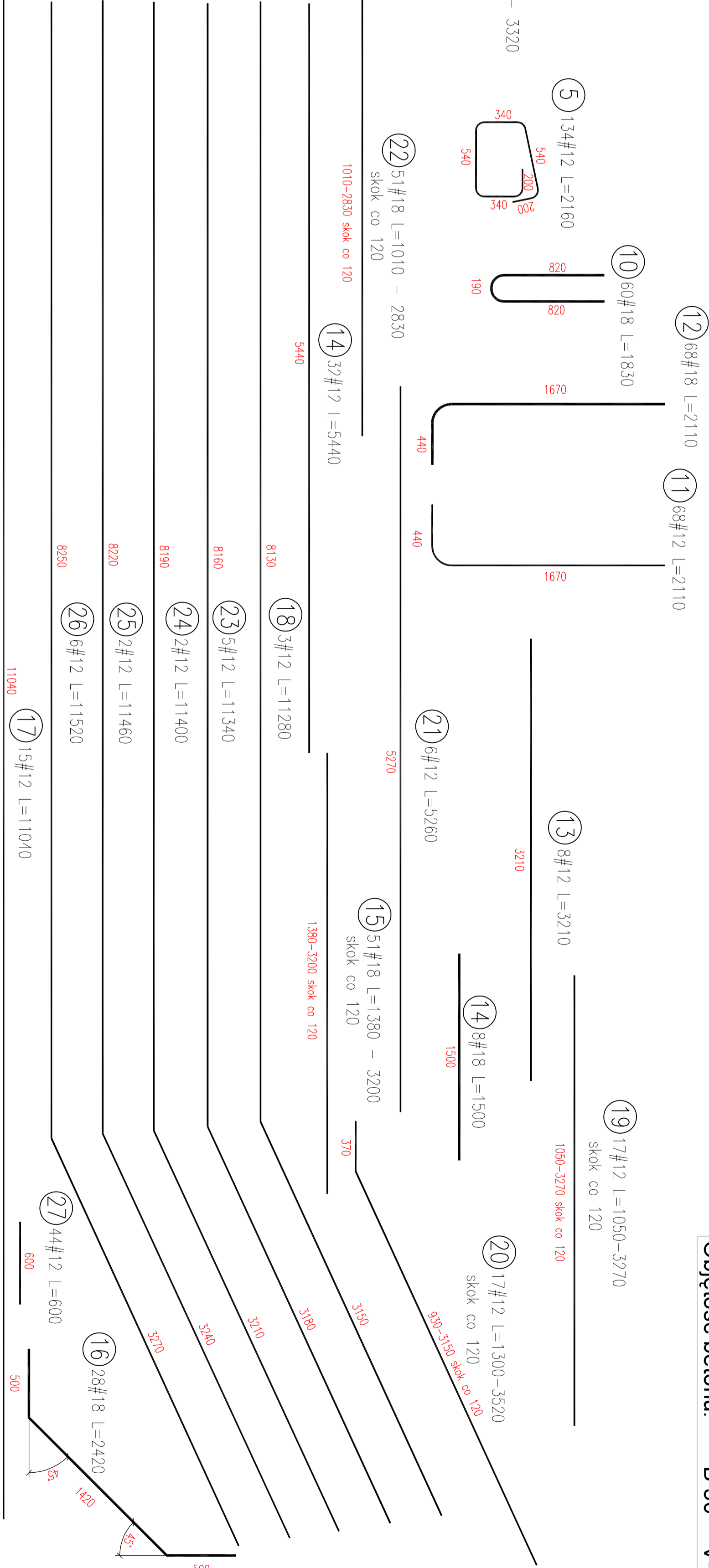


ZBROJENIE ŚCIAN CZOŁOWYCH I SKRZYDEŁ
WIDOK Z GÓRY
skala 1:25



BETON KLASY B 30 W8 F150			
STAL BS500S - AIIIIN			
OTULINA 3.0 cm			
Objętość betonu: B 30 V= 16,5 M4			

Zestawienie stali dla ścian czołowych i skrzydeł				
Nr	średnica		ilość	
	Ø	prętów	Ø	18
5	12	2.16	134	289.44
6	18	4.59	21	96.39
7	12	4.55	21	95.55
8	18	2.13	41	87.33
9	18	4.52	8	36.16
10	18	1.83	60	109.80
11	12	2.11	68	143.48
12	18	2.11	68	143.48
13	12	3.21	8	25.68
14	18	1.50	8	12.00
15	12	2.29	51	116.79
16	18	2.42	28	67.16
17	12	11.04	15	165.60
18	12	11.28	3	33.84
19	12	2.16	17	36.72
20	12	2.41	17	40.97
21	12	5.26	6	31.56
22	12	1.92	51	97.92
23	12	11.34	5	56.70
24	12	11.40	2	22.80
25	12	11.46	2	22.92
26	12	11.52	6	69.12
27	12	0.60	44	26.40
28	12	4.52	8	36.16
Długość łączna				485.16
Masa 1 m				2
Masa razem				970.32
Masa ogółem				1566



Investor:		Nr umowy:	
Gmina Wołczyn, ul. Dworcowa 1			
Nazwa opracowania:		Stadium:	
Odbudowa mostu w miejscowości Szum		Projekt ukończono	
Tytuł rysunku:		Skala:	
ZBROJENIE ŚCIAN CZOŁOWYCH I SKRZYDEŁ		1:25	
Branża:		Nr rys. 5.2	
Zespół projektowy:		Podpis:	
mgr inż. Tomasz Śmieły		mgr inż. Tomasz Śmieły	
Asystent projektanta:		mgr inż. Maciej Kopel	
Sprawdzający:		mgr inż. Maciej Kopel	

Biurowo Projektowania Drog i Mostów
MOSTOW

projektowanie * ekspertyzy * kosztorysowanie * nadzór inwestorski
ul. J. Piłsudskiego 4, 48-130 Turkowice
tel. 754-116-9-42 REGON 53233116
NIP 754-116-9-42 REGON 53233116