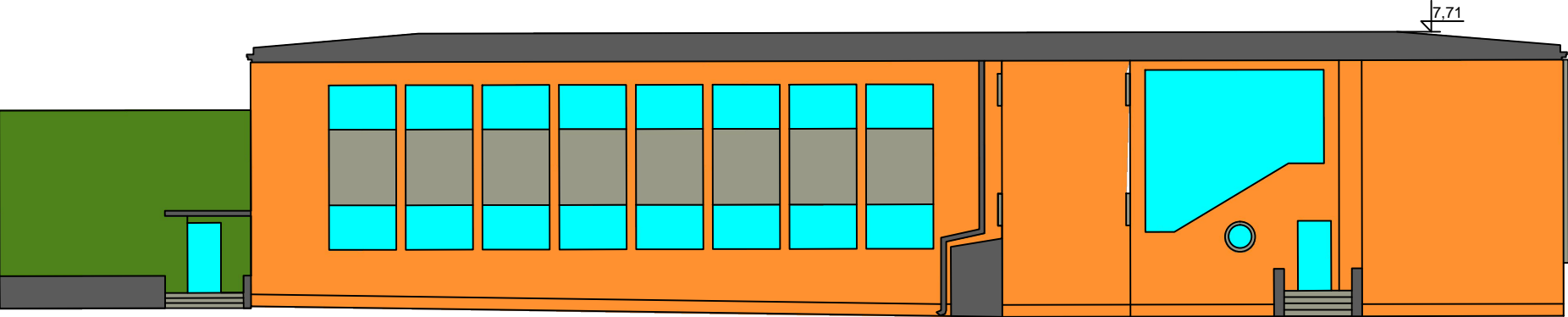
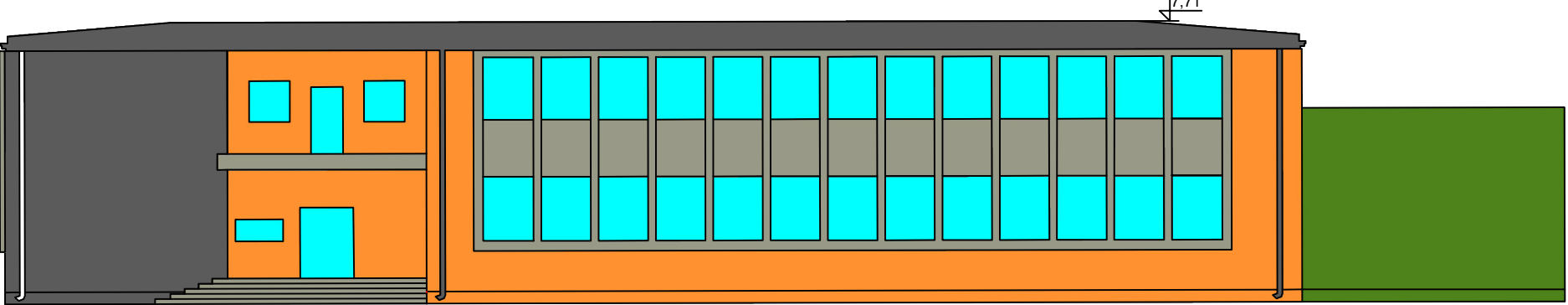


Elewacja południowa



- R,G,B - 255,145,46
- R,G,B - 78,130,26
- R,G,B - 153,153,136
- tynk - baranek 2mm
- tynk - baranek 2mm
- tynk - baranek 2mm

Elewacja północna



INWESTOR	Gmina Wołczyn	
ADRES	46-250 Wołczyn, ul. Dworcowa 1	
Budynek Publicznej Szkoły Podstawowej w Wierzbicy Górnjej, Wierzbica Górna 39A, 46-255 Wierzbica Górna	DATA: 2013-12-30	
	SKALA: 1:100	
elewacja południowa i północna		BRANŻA: bud.
OPRACOWAŁ	mgr inż. Andrzej Arczyński	NR RYS: 01
NR UPR. PROJ.	177/89/Op	
Zakład Usług Inżynierskich mgr inż. Andrzej Arczyński, 46-200 Ligota Górna		