

UWAGI:

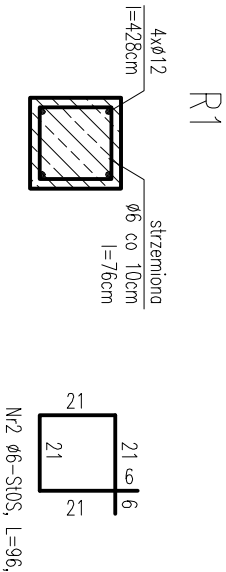
1. POZIOM POSADOWIENIA ŁAWY SCHODKOWEJ POKAZUJĄ RZĘDNE WYSOKOŚCIOWE NA RZUCIE FUNDAMENTÓW I NA PRZEKROJACH.

2. ŚCIANY FUNDAMENTOWE GR.24cm – BLOCZKI BETONOWE B20 NA ZAPRAWIE CEMENTOWEJ M10 MPa.

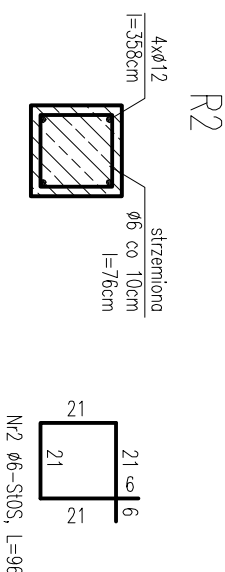
3. ŁAWY FUNDAMENTOWE MUROU OPOROWEGO 30x40cm – BETON B20, ZBROJENIE PODŁUŻNE – DLA WSZYSTKICH ŁAW – 4#12 – A-III, STRZEMIONA ø6 – A-0 co 20cm.

4. W ŁAWACH OSADZIĆ ZBROJENIE KOTWĄCE RDZENI ŻELBETOWYCH – R1 i R2 i WIENIEC W1 NA POZIOME GRUNTU

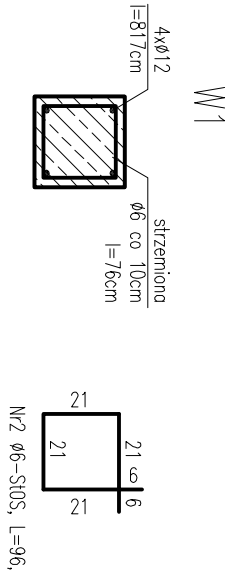
5. ŁAWY FUNDAMENTOWE SCHODÓW 60x40cm – BETON B20, ZBROJENIE PODŁUŻNE – DLA WSZYSTKICH ŁAW – 4#12 – A-III, STRZEMIONA ø6 – A-0 co 20cm.



Beton B20
Stal 34GS-ø12 – 60kg/mb
St0S-ø6-0,9 kg/mb



Beton B20
Stal 34GS-ø12 – 60kg/mb
St0S-ø6-0,9 kg/mb



Beton B20
Stal 34GS-ø12 – 60kg/mb
St0S-ø6-0,9 kg/mb

BUDOMONT			Zakład Inwestycyjno - Remontowy ul. Kamieńskiego 270a 51-180 Wrocław	
Projekt:	Projekt termomodernizacji budynku Szkoły Podstawowej Nr 1 w Wołczynie			
Investor:	Gmina Wołczyn, ul. Dworcowa 1, 46-250 Wołczyn			
Adres:	ul. Rzeźna 10, 46-250 Wołczyn, Dz. Nr 249/13			
Nazwa rys.:	Mur oporowy			
Stadium rys.:	Projekt budowlany			
Autor:	mgr inż. Marek Tomkowicz upr. 83/DOŚ/03, DOIIB: DOŚ/BO/0142/03	Podpis:	KONSTRUKCIA	
Sprawdził:	mgr inż. Rafał Zarzycki upr. 156/DOŚ/05, DOIIB: DOŚ/BO/0124/06	Podpis:		
		Nr rys.	10	