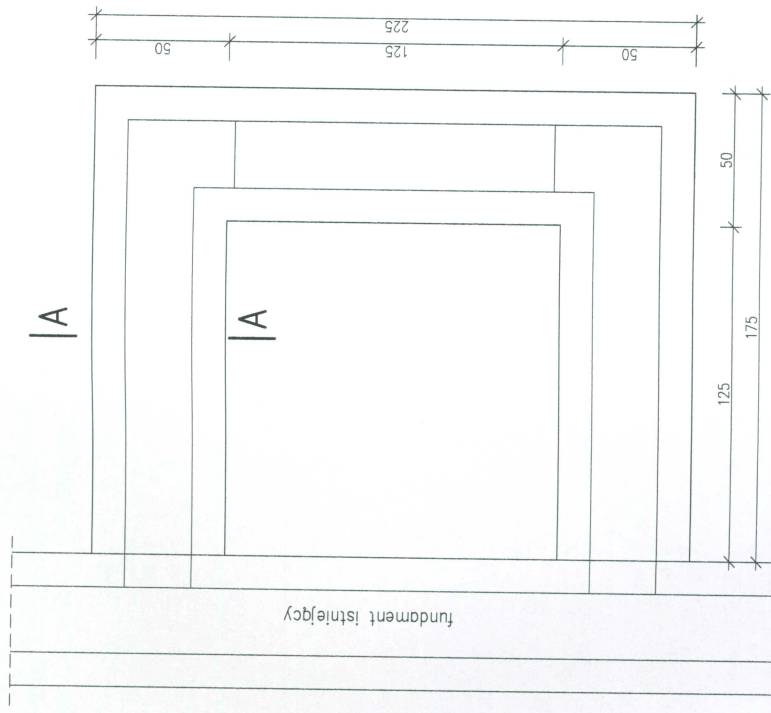
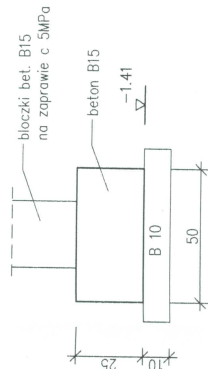


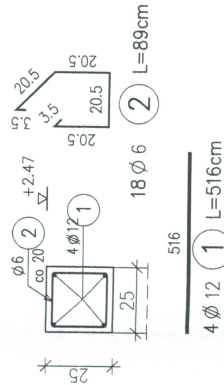
RZUT FUNDAMENTÓW 1:20



A-A  
1:20



WIENIEC L=4.70 m 1:20



WYKAZ ZBROJENIA						
Nazwa elementu:	Wykonanie:	Masa 1 elementu:	Masa całkowita:			
W	1 szt.	22 kg	22 kg			
Nr pręta	Średnica [mm]	Liczba [szt]	Długość [cm]	Długość ogólna [m]		Uwagi
				A-I	A-II	
1	Ø12	4	516	Ø6	Ø12	
2	Ø6	18	89	16.02	20.64	
Długość razem				[m]	16.02	20.64
Masa jednostkowa				[kg/m]	0.222	0.888
Masa razem				[kg]	3.6	18.3
Masa ogólna				[kg]	22	

Beton B 15  
Stal zbroj. A-II 18G2

mgr inż. Stanisław Troško  
upr. projekt. i nadz. budowlany  
w specjal. koszt. cyfrowej  
inż. Jarosław Jachimiuk nr 61/102/79  
15-546 Białystok  
ul. Zbożowa 18A tel. 743 1722  
pr. inż. Kier. bud. w spec. arch. konstr.-bud. i inż.  
sanit. oraz drog nr 105746/17962 i 61/18499

PROEKO				Nazwa projektu:			
BIURO PROJEKTOWO - BADCOWE S.C.				Przebudowa z rozbiórką oczyszczalni			
15-668 BIAŁYSTOK ul. Upalna 2/2				ścieków w Wólczynie			
				- budynek socjalny			
				Treść rysunku:			
				Rzut fundamentów i wieniec			
Opracował:	mgr inż. Stanisław Troško	15	31.07.07	stadium:	Nr unow:		
Współpraca:	nr upr. 61/102/79			proj. bud. wyk. U-			
Sprawdzający:						Nr rys.	Skala
						1:20	1:20