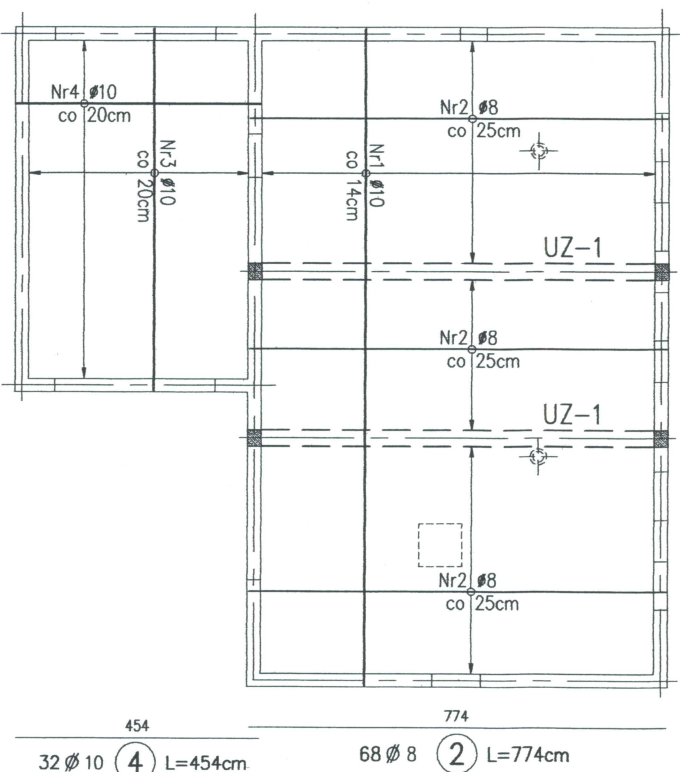
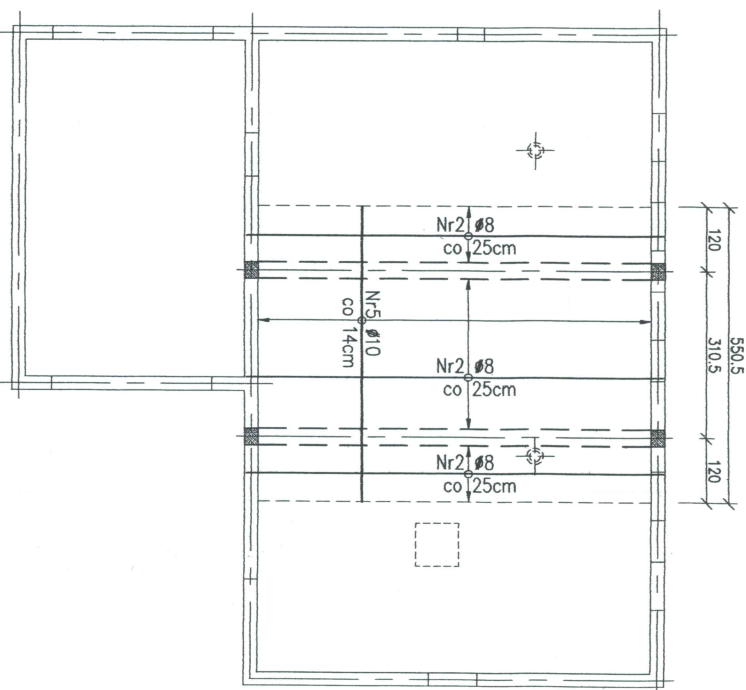


ZBROJENIE STROPU 1:100

zbrojenie dołem



zbrojenie górę



53 Ø10 1 L=1224cm

17 Ø10 3 L=674cm

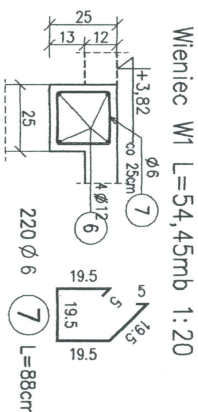
Beton B20
Stal zbroj. A-II 18G2-b
A-I St3S-X-b

Stal zbroj. A-II 18G2-b

A-I St3S-X-b

WYKAZ ZBROJENIA

Nr	Średnica	Liczba	Długość	A-I	A-II	A-III	A-IV	Uwagi
1	Ø10	53	1224	Ø6	Ø8	Ø10	Ø12	
2	Ø8	68	774		526.32	648.72		
3	Ø10	17	674			114.58		
4	Ø10	32	454			145.28		
5	Ø10	53	566.5			300.25		
6	Ø12	4	5550				222	
7	Ø6	220	88	193.6				
Długość rozem				193.6	526.32	1208.83	222	
Masa jednostkowa				0.222	0.395	0.617	0.888	
Masa rozem				43	207.9	745.8	197.1	
Masa ogólna					1194			



5550

4 Ø12 6 L=5550cm

PROEKO

BIURO PROJEKTOWO - BUDOWLANE S.C.
15-668 BIAŁYSTOK ul. Upłyna 2/2

Opracował:	mgr inż. Stanisław Trusko	31.07.07	stadium:	Nr umowy:
Współpraca:	mgr inż. Jerzy Juchniewicz	31.07.07	proj. bud. wyk. 4-	
Sprawił:	inż. Jerzy Juchniewicz	31.07.07	Skala	Nr rys.
	nr upr. B. 119/82		1:100	6

mgr inż. Stanisław Trusko
inż. Jerzy Juchniewicz
ul. Złota 18, tel. 7431-722
15-668 BIAŁYSTOK
nr B. 119/82

Nazwa projektu:
Przebudowa z rozbiórką oczyszczalni
ścieków w Mołczyne
- budynek technologiczny