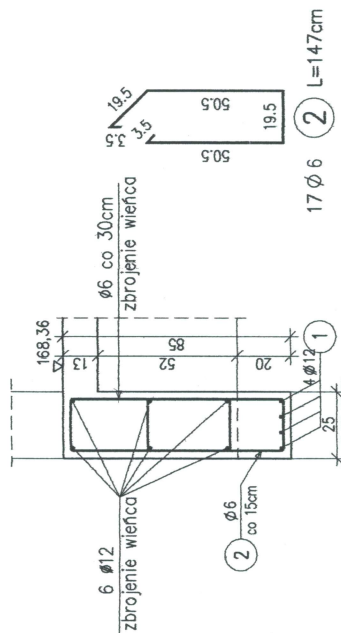


168,36 | A 6 012 zbrojenie wieńca



WYKAZ ZBROJENIA						
Nazwa elementu: NADPROŻE	Wykonoc:	1 szt	Masa i elementów: 18 kg	Masa całkowita: 18 kg		
			Długość	A-I	A-II	Uwagi
Nr pręta	Średnica [mm]	Liczba [szt]	[m]	Ø6	Ø12	
1	Ø12	4	34,3		13,72	
2	Ø6	17	147	24,99		
Długość razem			[m]	24,99	13,72	
Masa jednostkowa			[kg/m]	0,222	0,888	
Masa razem			[kg]	5,5	12,2	
Masa ogólna			[ka]	18		

A-1 St3SX-b



inż. Jerzy Juchimiuk
15-546 Białystok
ul. Zbożowa 18, tel. 7431-722
or proj. i kier. bud. w spec. arch., konstr.-bud., inż.
sanit. oraz drog. nr 105/72, BU/179/82 i BU/184/90

mgr inż. Stanisław Tronko
upr. projektant i kierownik budowy
w specjal. konstrukcyjno-budowlanej
nr BŁ/102/79

PROEKO BIURO PROJEKTOW - BADAWCZE S.C. 15-668 BIAŁYSTOK ul. Upalna 2/2	Przebudowa z rozbudową oczyszczalni ścieków w Włocławku - Budynki stacji inżynierskiego oczyszczalni ścieków			
	Treść rysunku: Nadproże N-1			
	Opracował:	mgr inż. Stanisław Trasko nr upr. Bz./102/79	31.07.07	stadium: proj. bud. wyk.
	Współpraca:	tech. Cezary Korolczuk	31.07.07	Nr umowy: U-
Sprawdzający:	inż. Jerzy Juchimiuk nr upr. Bz. 173/82	31.07.07	Skala 1:20	Nr rys. 3