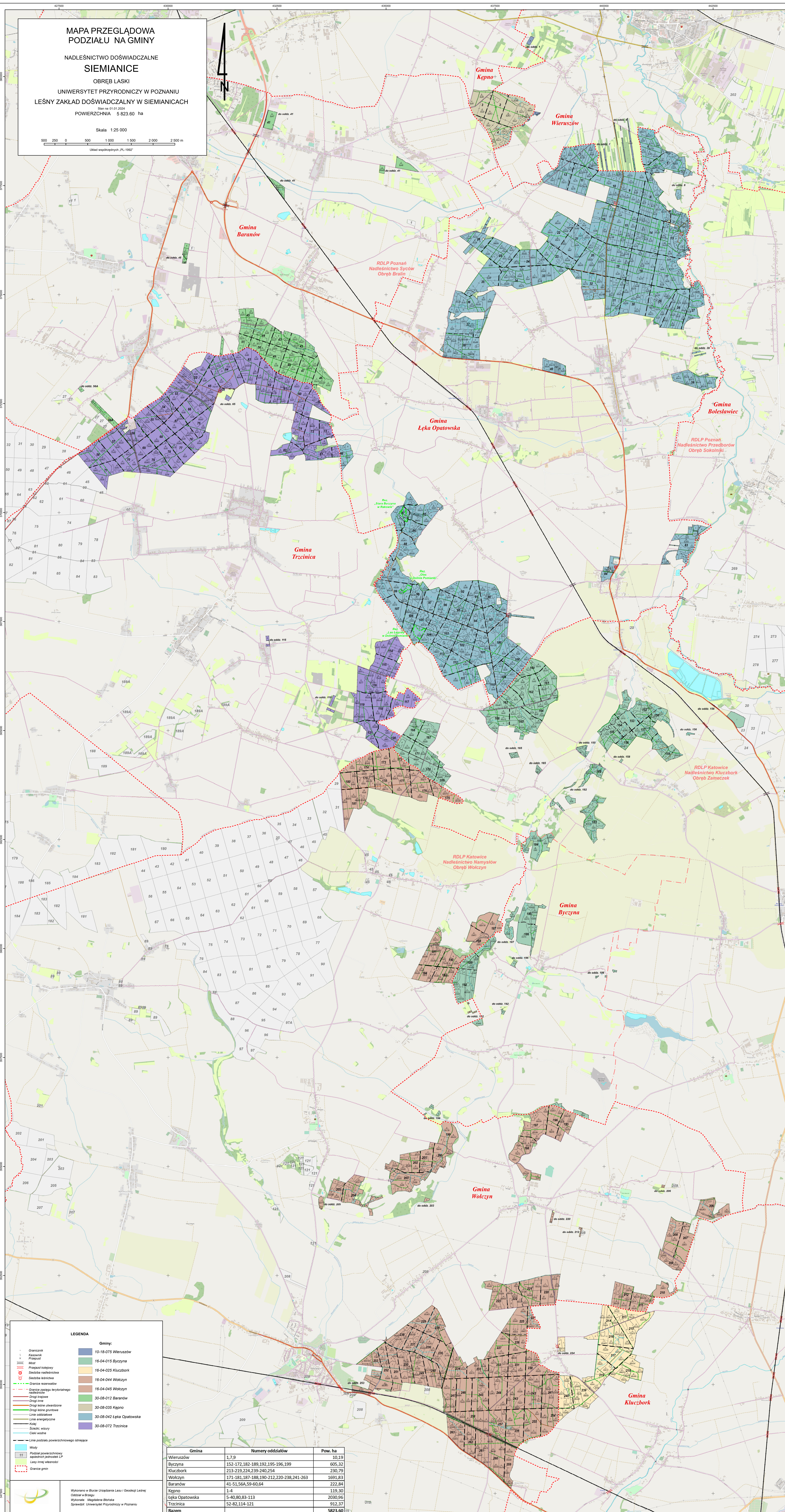


MAPA PRZEGLĄDOWA
 PODZIAŁU NA GMINY
 NADLEŚNICTWO DOŚWIADCZALNE
SIEMIANICE
 OBRĘB LASKI
 UNIwersytet PRZYRODNICZY W POZNAŃU
 LEŚNY ZAKŁAD DOŚWIADCZALNY W SIEMIANICACH
 Plan nr 01.01.2024
 POWIERZCHNIA 5 823,60 ha

Skala 1:25 000

0 250 0 500 1 000 1 500 2 000 2 500 m

Układ współrzędnych_PL-1992



LEGENDA

- Graniczniki
- Kanały
- Przepust
- Most
- Przejazd kolejowy
- Sieć zlewniowa
- Sieć zlewniowa
- Granice nadleśnictwa
- Granice rezerwatów
- Granice zasięgu historycznego nadleśnictwa
- Drogi asfaltowe
- Drogi linie
- Drogi leśne asfaltowane
- Drogi leśne gruntowe
- Linie oddziałowe
- Linie energetyczne
- Kolej
- Siatka historyczna
- Ciepła wodna
- Linie podziału powierzchniowego oddziałów
- Wody
- Plac podziału powierzchniowego oddziałów
- Lasy innej własności
- Granice gmin

Gminy:

- 10-18-075 Wieruszów
- 16-04-015 Buczyna
- 16-04-025 Kluczbork
- 16-04-044 Wólczyn
- 16-04-045 Wólczyn
- 30-08-012 Baranów
- 30-08-035 Kępno
- 30-08-042 Łęka Opatowska
- 30-08-072 Trzcínica

Gmina	Numerы oddziałów	Pow. ha
Wieruszów	1,7,9	10,13
Buczyna	152-172,182-189,192,195-196,199	605,32
Kluczbork	213-219,224-239-240,254	230,79
Wólczyn	171-181,187-188,190-212,220-238,241-263	1691,83
Baranów	41-51,56A,59-60,64	222,84
Kępno	1-4	119,30
Łęka Opatowska	5-40,80,83-113	2030,96
Trzcínica	52-82,114-121	912,37
Razem		5823,60

Wykonano w Biurowej Urzędniczej i Geodzyj Leśnej
 Oddział w Brześciu
 Wykonano: Magdalena Bortus
 Sprawdził: Uniwersytet Przyrodniczy w Poznaniu